

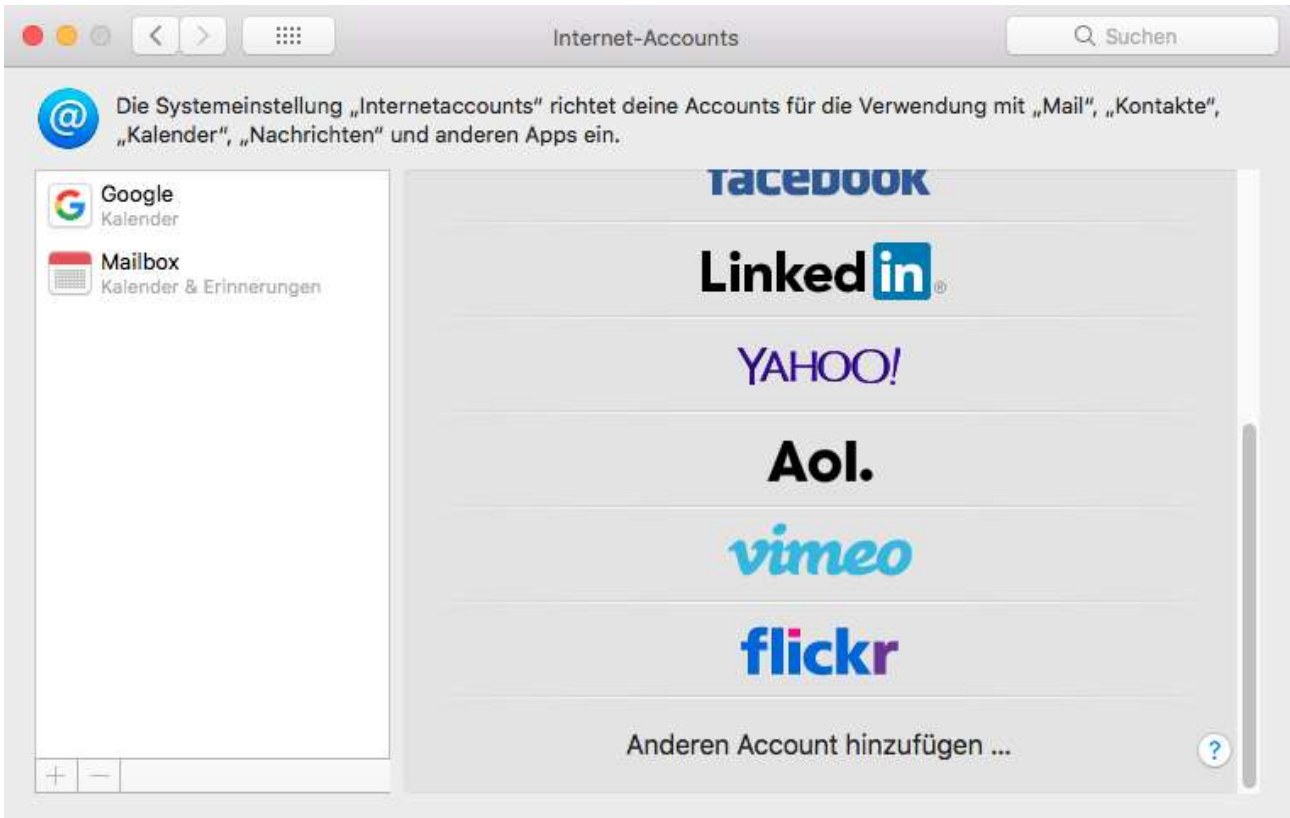
Anleitung zur Einrichtung des E-Mailclients „Mail“ von Apple für E-Mailadressen, die bei JPBerlin gehostet werden

Das E-Mail-Programm „Mail“, hier Version 11.5, von Apple (mit macOS 10.13.6) kann zur Nutzung mit den E-Mailpostfächern von JPBerlin wie nachfolgend konfiguriert werden. In der Regel sind bei uns gehostete Domains automatisch mit einer sogenannten „autoconfig“ versehen, was die Einrichtung stark vereinfacht. In dieser Anleitung gehen wir aber auch auf die manuelle Konfiguration ein:

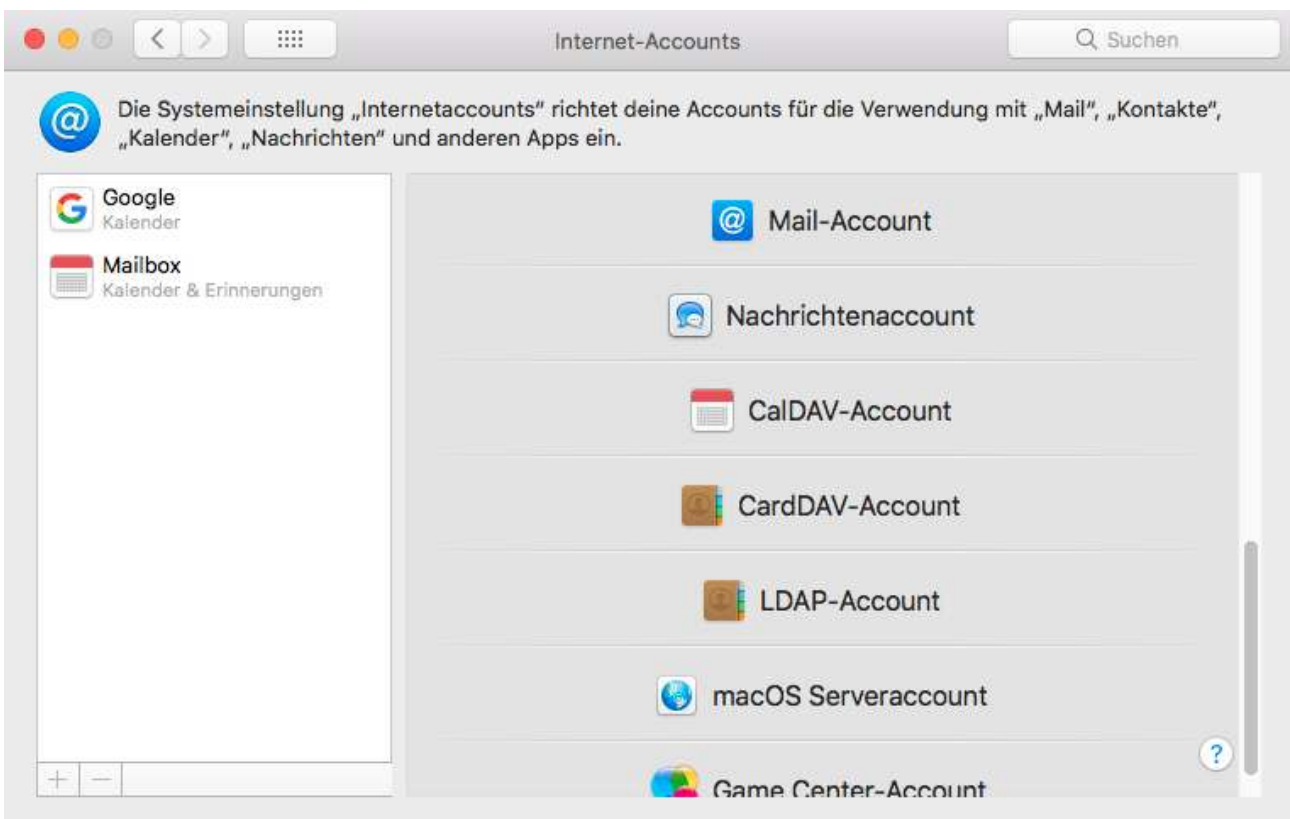
Zur Neueinrichtung eines E-Mailkontos gehe bitte auf das „Apfelsymbol“ -> Systemeinstellungen -> Internet-Accounts (3. Zeile, 2. Symbol)



Dann „Anderen Account hinzufügen ...“



„Mail-Account“ auswählen.



Die folgenden Felder wie beschrieben füllen. Achtung: „Name“ ist der spätere Anzeigename, der Empfängern vorgeblendet wird.



@ Mail-Account hinzufügen

Gib zunächst folgende Informationen ein:

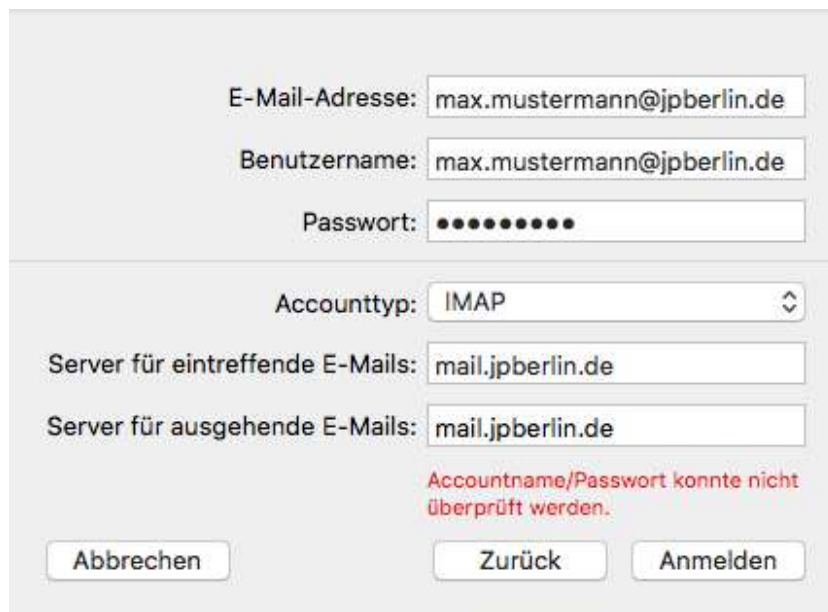
Name: Max Mustermann

E-Mail-Adresse: max.mustermann@jpberlin.de

Passwort: ●●●●●●●●

Abbrechen Zurück Anmelden

Falls die Mailserver nicht automatisch gefunden wurden, bitte die Server eintragen, wie im folgenden Bild angegeben (mail.jpberlin.de).



E-Mail-Adresse: max.mustermann@jpberlin.de

Benutzername: max.mustermann@jpberlin.de

Passwort: ●●●●●●●●

Accounttyp: IMAP

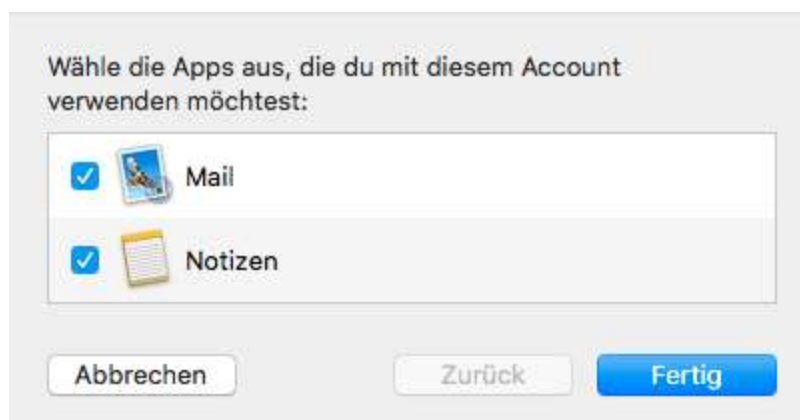
Server für eintreffende E-Mails: mail.jpberlin.de

Server für ausgehende E-Mails: mail.jpberlin.de

Accountname/Passwort konnte nicht überprüft werden.

Abbrechen Zurück Anmelden

Anschließend besteht die Möglichkeit, Notizen ebenfalls zu aktivieren (, die in einem Postfachordner gespeichert werden).



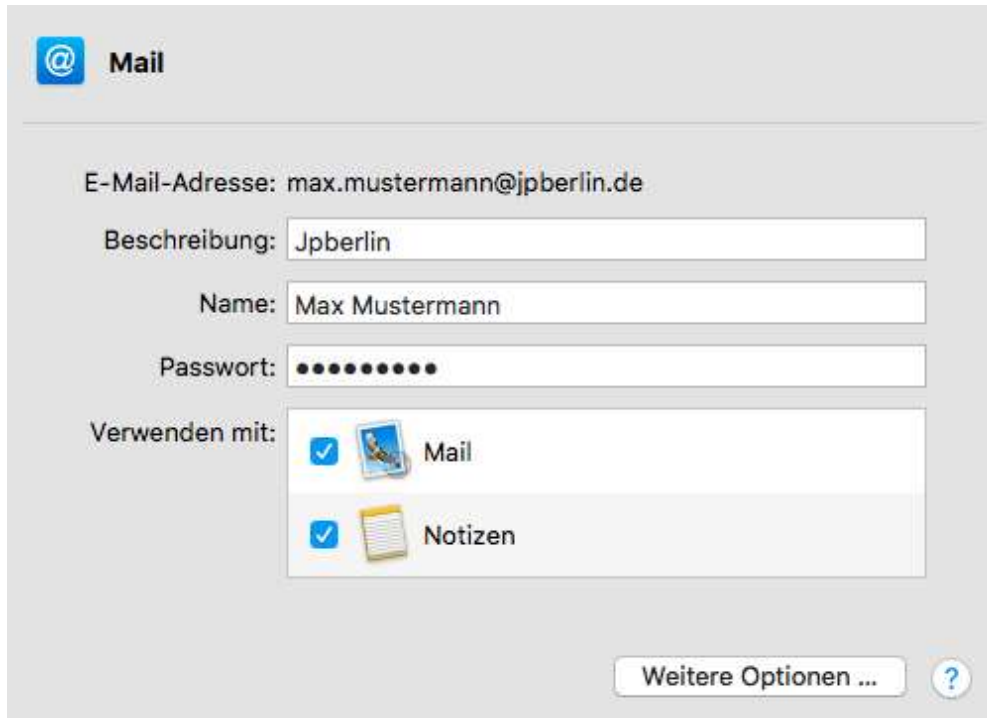
Wähle die Apps aus, die du mit diesem Account verwenden möchtest:

Mail

Notizen

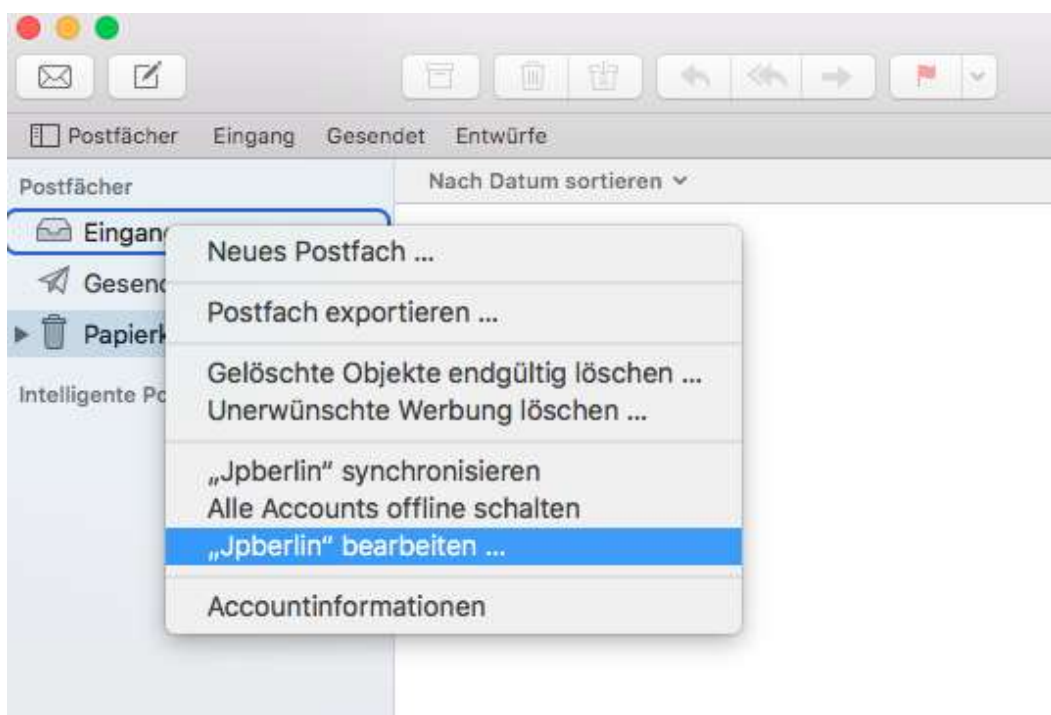
Abbrechen Zurück Fertig

Wenn die Einrichtung beendet ist, erhältst Du einen Statusbildschirm.



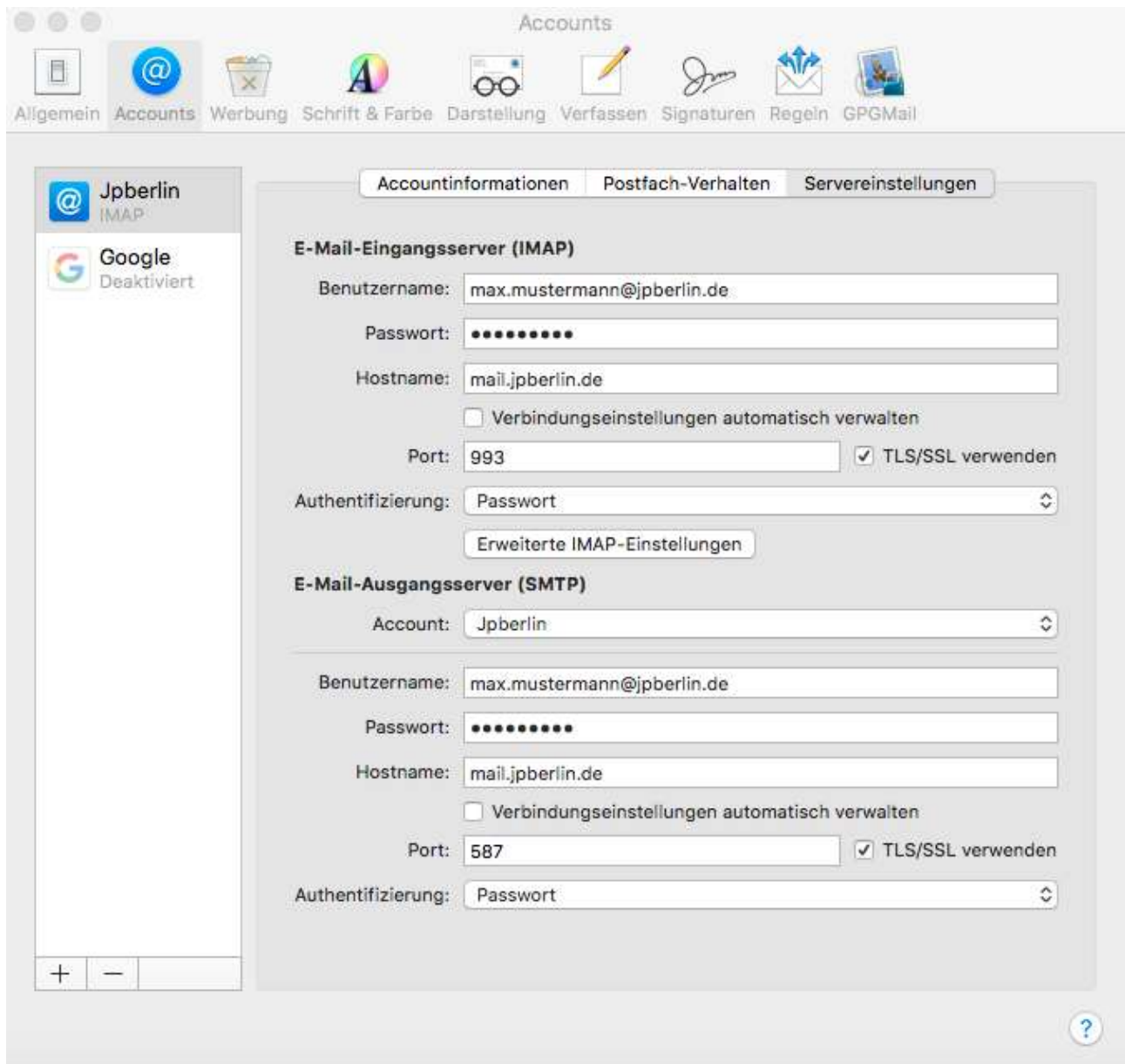
Nachträgliche Änderungen

Zum Prüfen der Einstellungen bzw. Ändern bitte entweder nach dem Einrichten auf „Weitere Optionen“ klicken oder im laufenden Betrieb im Programm „Mail“ über einen der Ordner per Rechtsklick den Account bearbeiten (hier „„Jpberlin“ bearbeiten“).



Bitte beachten:

Bei Authentifizierung - unbedingt - „Passwort“ setzen!!!



Du wünschst Dir noch Hilfe

Für Hilfe steht Dir natürlich zu den Servicezeiten (Mo-Fr 9-18 Uhr) auch unser Support für Dich zur Verfügung. Du erreichst uns folgendermaßen:

E-Mail: support@jpberlin.de

Telefon (Festnetzтарif): 030/40 50 51-20

Dein JPBerlin Support-Team