



Einrichtung von FTP mit dem Firefox-Modul FireFTP

Christian Steinke

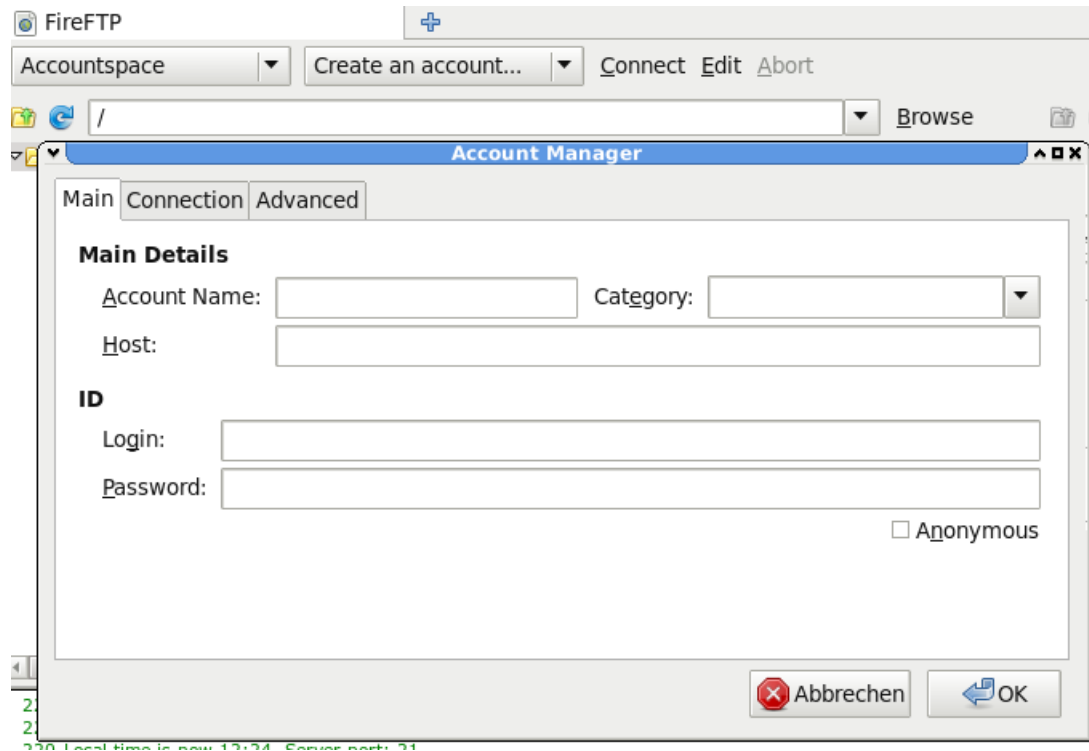
Version: 1.01
Datum: 17.10.11
Ersteller: Christian Steinke

Hallo,

hier die Einrichtung eines FTP-Zugangs mit dem Firefox-Plugin FireFTP 1.0.10

FireFTP als Pluginmodul von Firefox kann Plattform unabhängig von nahezu allen Betriebssystemen genutzt werden. Es unterstützt auch FTPs und somit die sichere Datenübertragung.

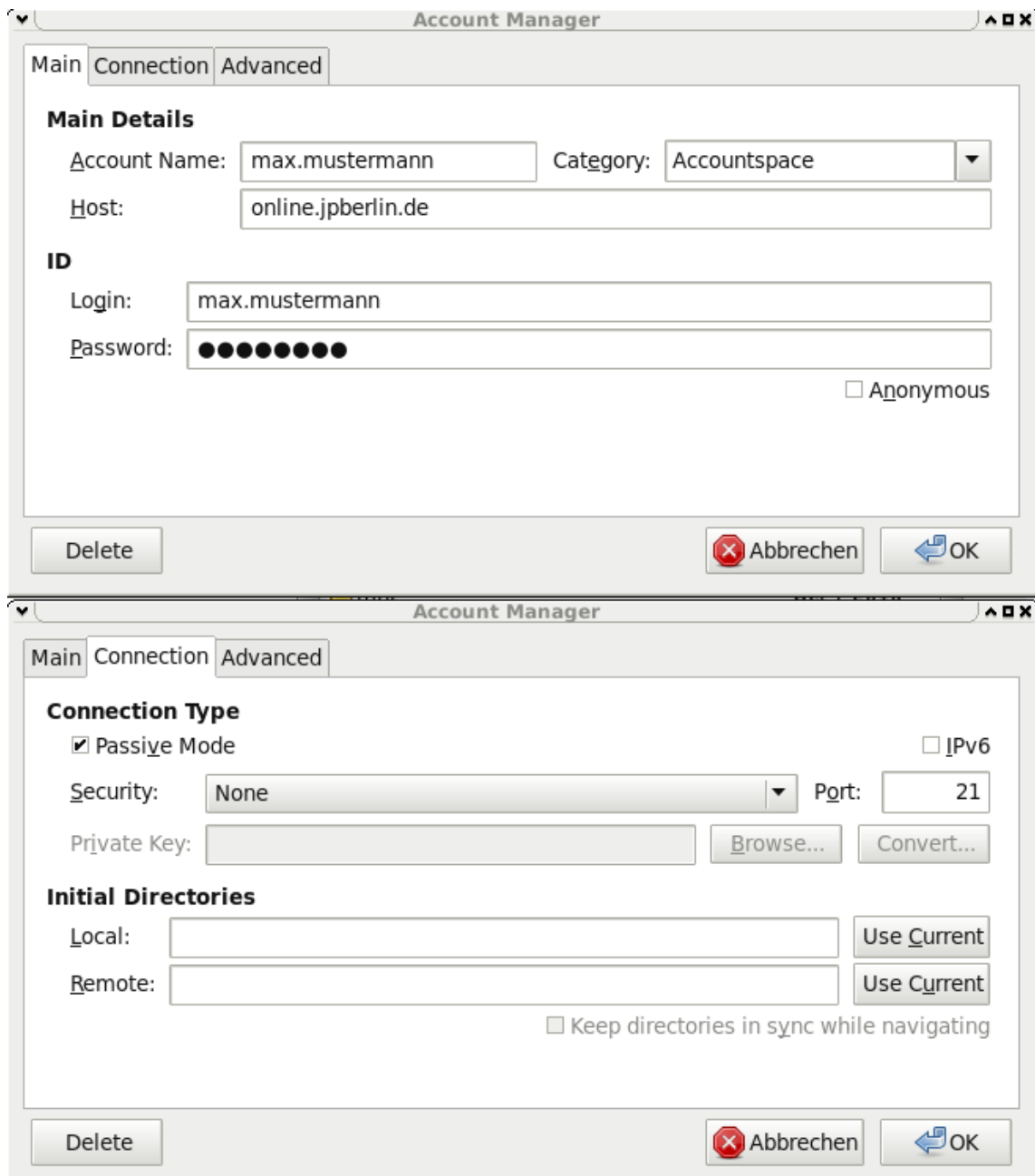
Am Anfang erwartet uns folgendes leeres Fenster wenn wir einen neuen Account im FTP-Client anlegen wollen (Dropdown-Menüpunkt Create an account..):



1. Accountspace

Um auf den Accountspace Zugriff zu bekommen, kann man zwei mögliche FTP-Konfigurationen nutzen.

Dies ist der passive FTP-Zugriff:



The image shows two screenshots of the 'Account Manager' application. The top screenshot displays the 'Main Details' tab, where the account name is 'max.mustermann', the category is 'Accountspace', and the host is 'online.jpberlin.de'. The login is also 'max.mustermann' and the password is masked with dots. There is an 'Anonymous' checkbox which is unchecked. The bottom screenshot shows the 'Connection' tab, where 'Passive Mode' is checked, 'Security' is set to 'None', and the port is '21'. There are also fields for 'Private Key' and 'Initial Directories' (Local and Remote), each with a 'Use Current' button. A checkbox for 'Keep directories in sync while navigating' is also present and unchecked. Both screenshots have 'Delete', 'Abbrechen', and 'OK' buttons at the bottom.

Account Manager

Main | Connection | Advanced

Main Details

Account Name: max.mustermann Category: Accountspace

Host: online.jpberlin.de

ID

Login: max.mustermann

Password: ●●●●●●●● Anonymous

Delete Abbrechen OK

Account Manager

Main | Connection | Advanced

Connection Type

Passive Mode IPv6

Security: None Port: 21

Private Key: Browse... Convert...

Initial Directories

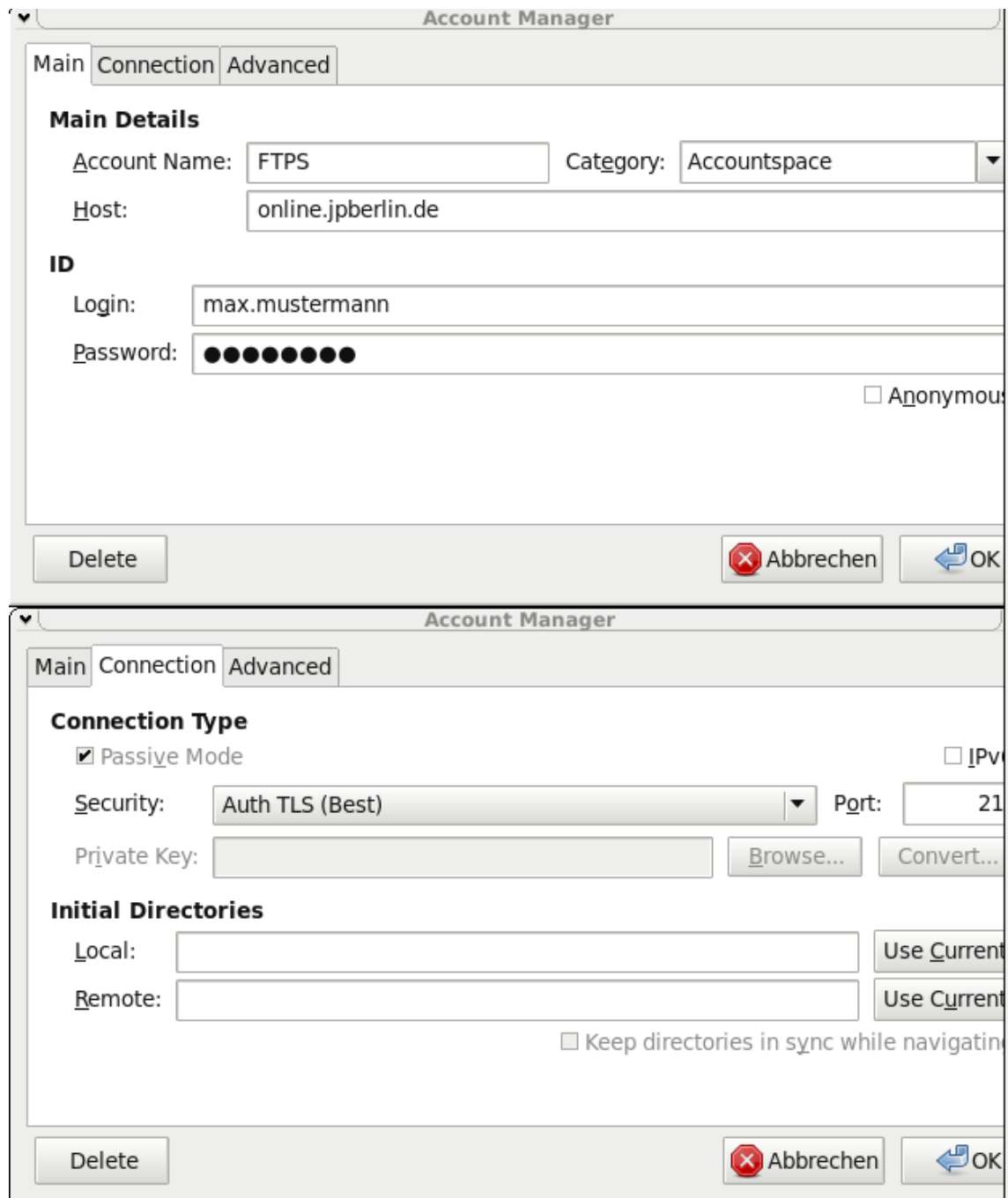
Local: Use Current

Remote: Use Current

Keep directories in sync while navigating

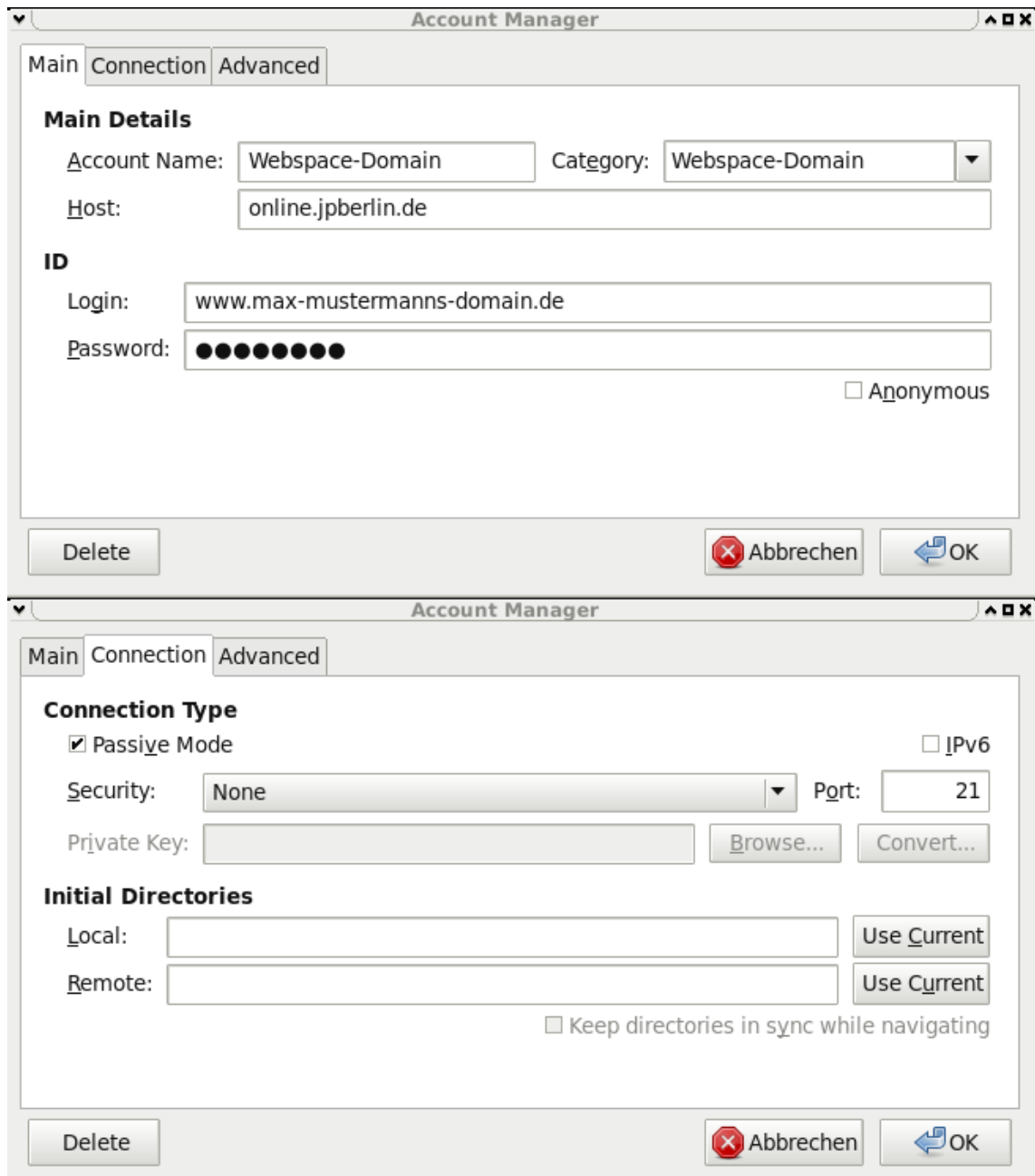
Delete Abbrechen OK

und dies somit der FTPS-Zugriff per SSL-Verschlüsselung:



2. Webspace auf PHP-Cluster

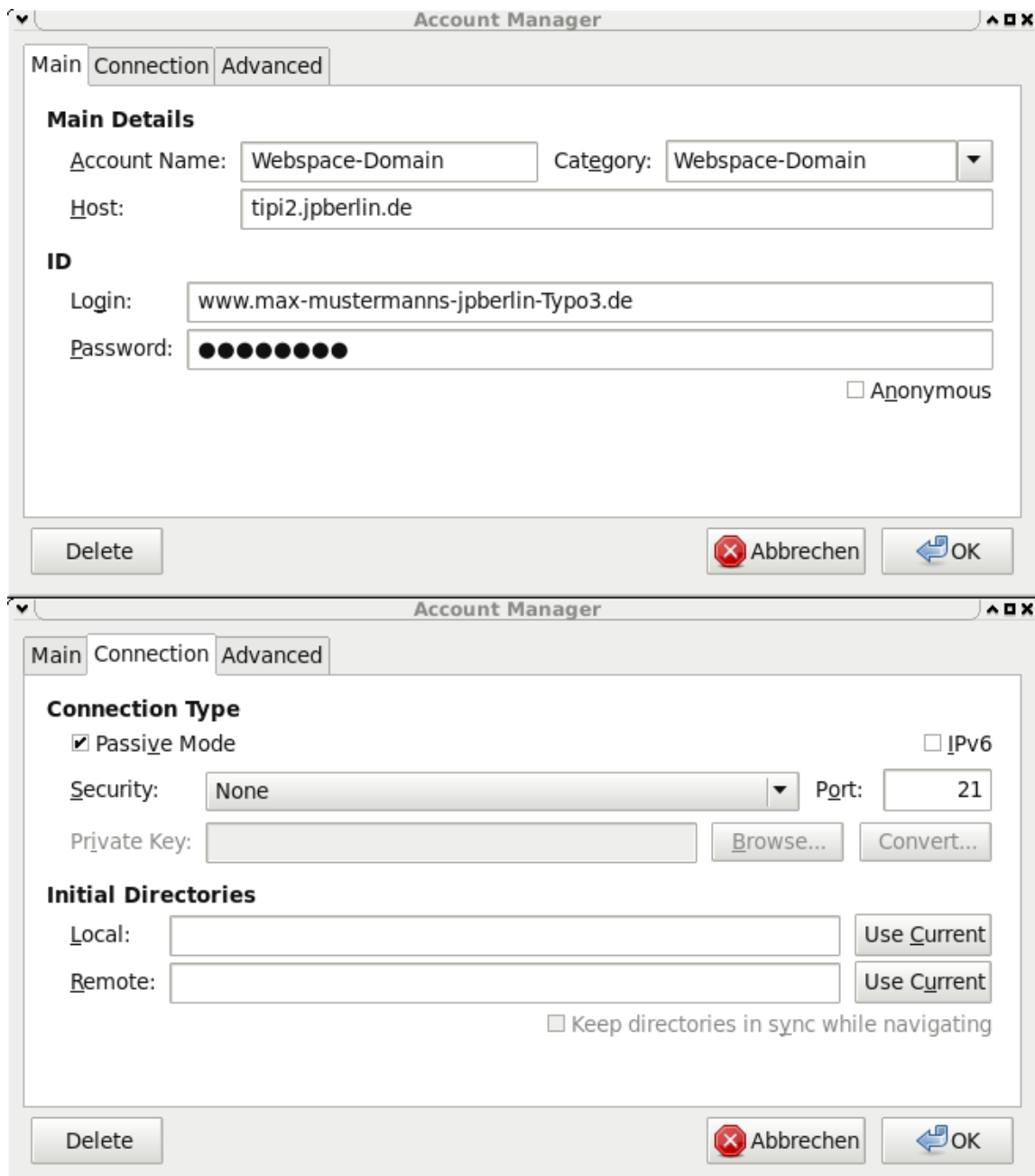
Die nächsten Abbildungen zeigen den Unterschied zum Webspace-FTP-Zugriff auf.



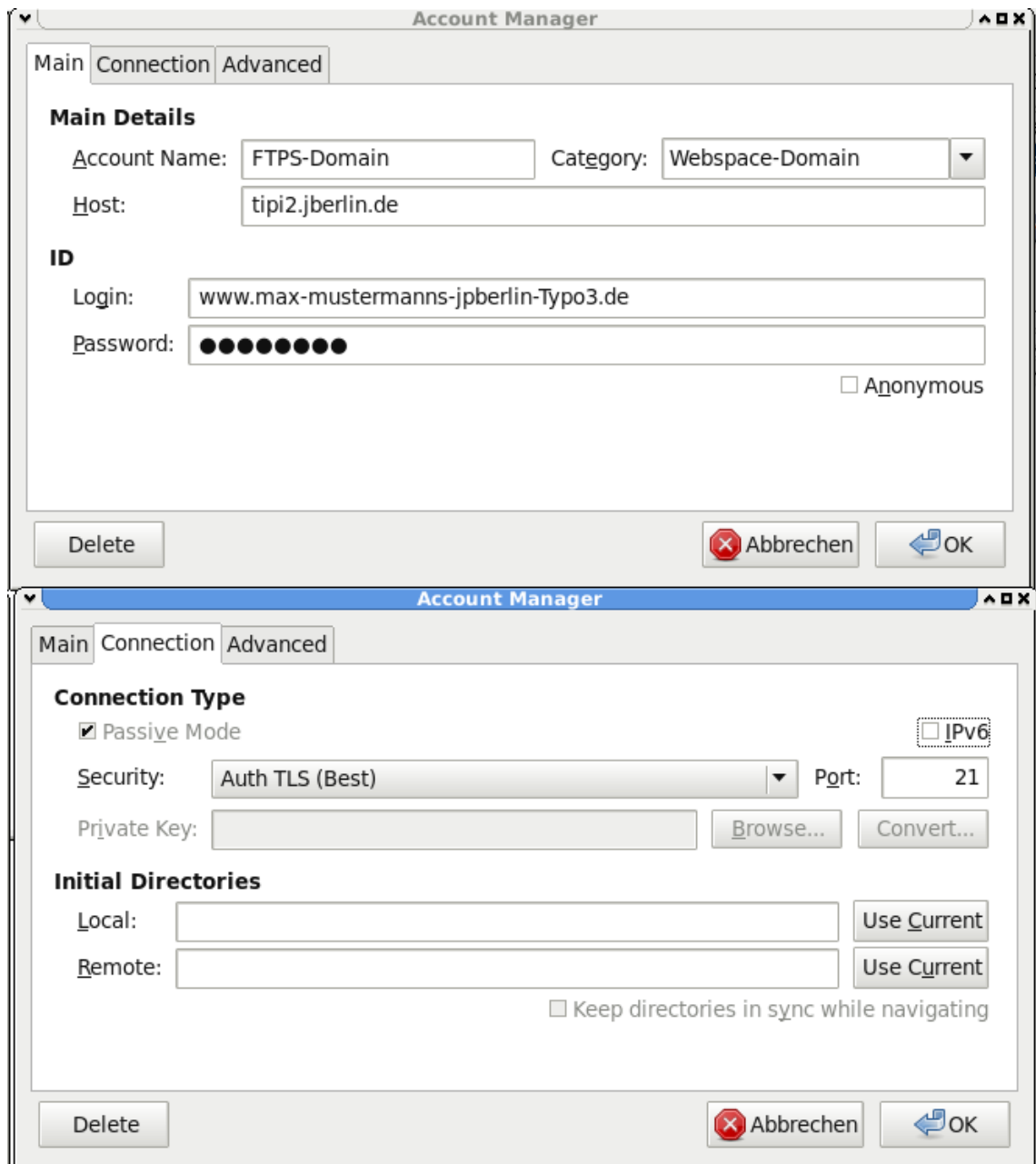
Und die FTPS-Variante:

3. Webspace auf dem TYPO3-Server

Und da wir auch hier wieder den Spezialfall TYPO3 haben, sehen die Konfigurationseinstellungen für TYPO3-Domains beispielsweise wie folgt aus:



Und wieder auch die FTPS-Variante:



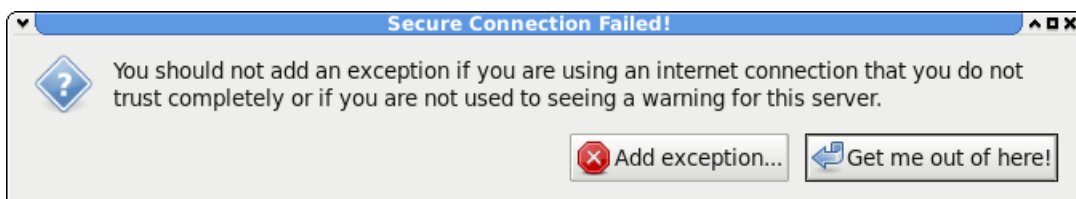
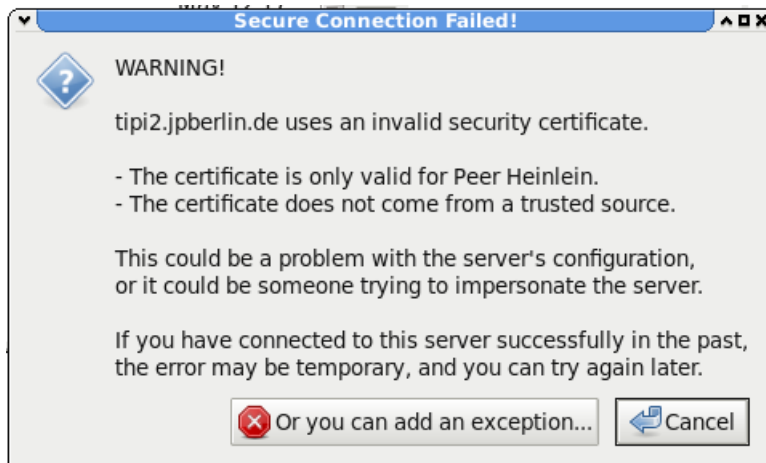
4.

----FTPS-Zertifikat

Sollten Sie das erste Mal sich per FTPS mit einem unserer Server verbinden werden Sie über das Zertifikat informiert.

Da Sie uns als Unternehmen kennen können Sie sicheren Gewissens das Zertifikat annehmen und speichern (Hier das TIPI2-Zertifikat als Beispiel).

Auch wenn Sie ungewohnter Weise auf das Abbrechenzeichen klicken, folgen Sie bitte dem linken Button.



Sobald Sie dieses Zertifikat für Ihre angelegte Verbindung bestätigt haben, wird eine Verbindung aufgebaut und Sie haben Zugriff auf Ihren Webspaces, bzw Accountspace.