



Einrichtung von FTP mit Filezilla (inkl. FTPES)

Christian Steinke

Version: 1.01
Datum: 17.10.11
Ersteller: Christian Steinke

Hallo,

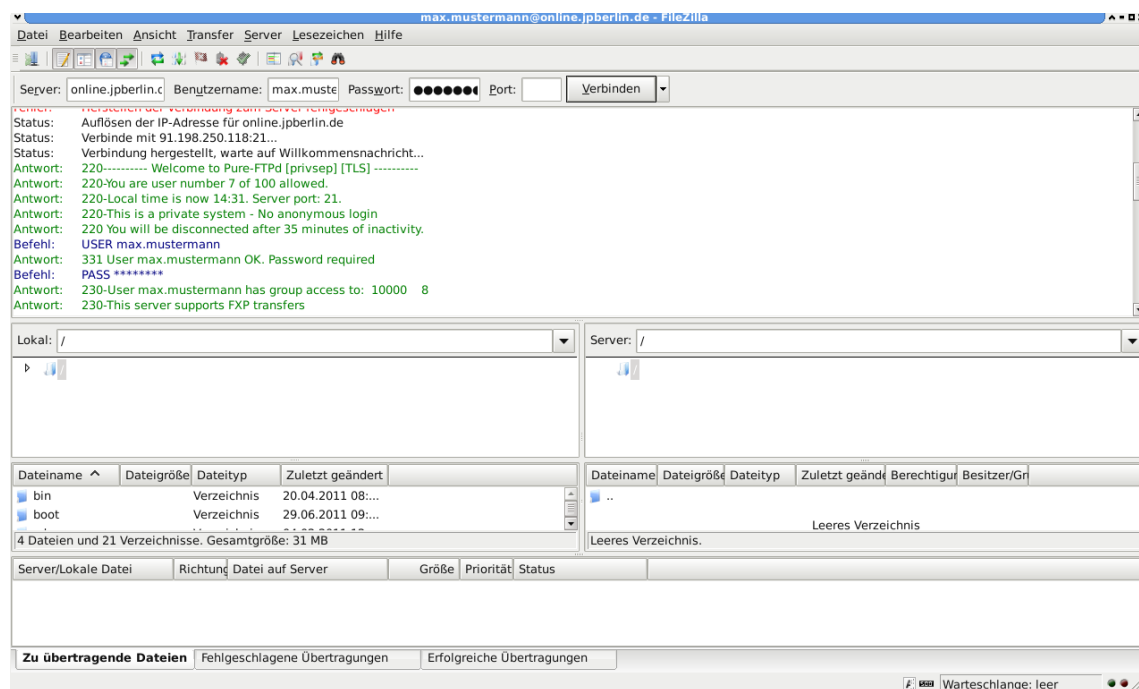
hier das Manual zum Einrichten des Programms Filezilla in der Version 3.3.3.

Nach der Installation und dem öffnen des Programms, präsentiert sich ein leeres FileZilla-Fenster.

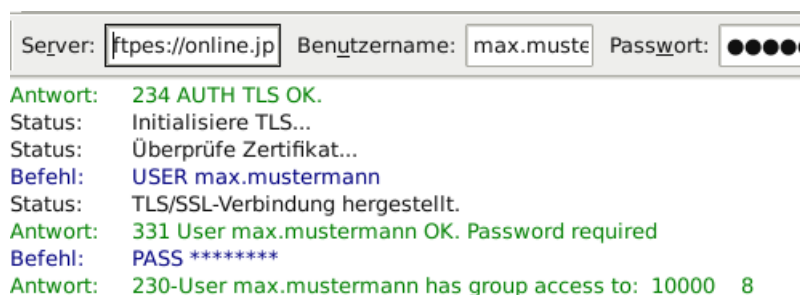
Dies gilt es nun mit den passenden Angaben zu füllen:

Die Angaben finden unsere Kunden in Ihren Informationsmails zu den entsprechenden Zugängen. Bei Accountspace-Zugängen ist der Server: `online.jpberlin.de` und der Benutzername der Accountname, so wie auch das entsprechende Accountpasswort.

Der Port kann leer gelassen werden, da somit der Standardport genutzt wird.



Die Benutzung FTPES ist über unsere Server natürlich auch möglich. Folgendes muss dabei beachtet werden:



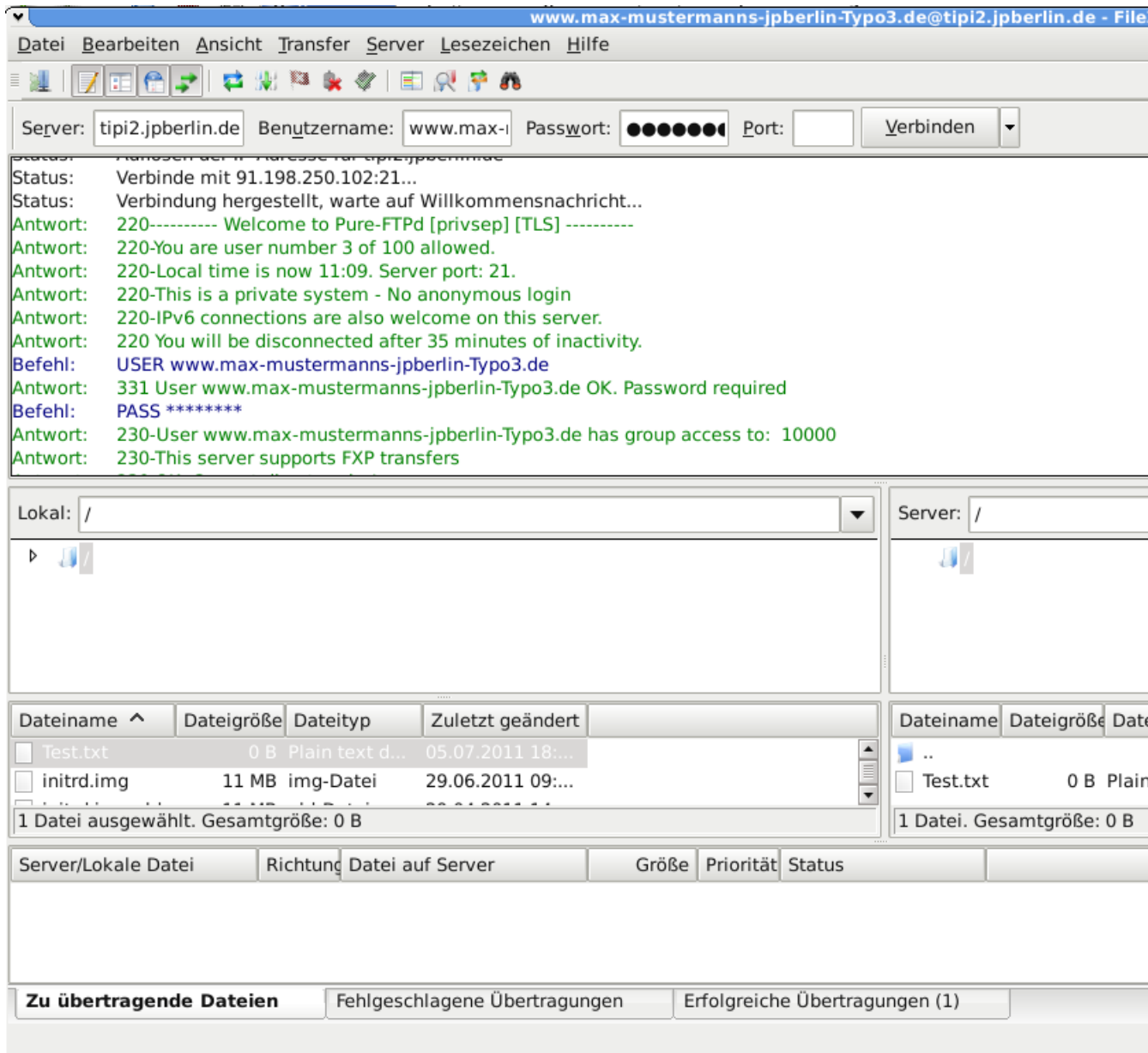
Der Server bekommt das Präfix `ftpes://`

Sollte die folgende Abfrage kommen, kann diese vertrauensvoll angenommen werden (hier als Beispiel Tipi2) :

Und schon ist der Zugang zum Accountspace hergestellt.

Diese Einstellungen sind abweichend für die Webspaces zugänge. Der Server bleibt beim PHP4- und PHP5-Cluster gleich. Jedoch ändert sich der Benutzername in den kompletten Domainnamen (inklusive "www.") ! Auch ist nun das Domainpasswort gefragt, wie in der Informationsmail zur Domäneinrichtung von der JPBerlin mitgeteilt.

Das folgende Beispiel zeigt die letzte Besonderheit, eine Domain auf unserem Typo3-Server.



The screenshot shows an FTP client window with the following details:

- Server:** tipi2.jpberlin.de
- Benutzername:** www.max-i
- Passwort:** [Redacted]
- Port:** [Empty]
- Status:** Verbinde mit 91.198.250.102:21...
Verbindung hergestellt, warte auf Willkommensnachricht...
- Antwort:** 220----- Welcome to Pure-FTPd [privsep] [TLS] -----
220-You are user number 3 of 100 allowed.
220-Local time is now 11:09. Server port: 21.
220-This is a private system - No anonymous login
220-IPv6 connections are also welcome on this server.
220 You will be disconnected after 35 minutes of inactivity.
- Befehl:** USER www.max-mustermanns-jpberlin-Typo3.de
- Antwort:** 331 User www.max-mustermanns-jpberlin-Typo3.de OK. Password required
- Befehl:** PASS *****
- Antwort:** 230-User www.max-mustermanns-jpberlin-Typo3.de has group access to: 10000
230-This server supports FXP transfers

The interface also shows local and remote file lists:

Dateiname	Dateigröße	Dateityp	Zuletzt geändert
Test.txt	0 B	Plain text d...	05.07.2011 18:...
initrd.img	11 MB	img-Datei	29.06.2011 09:...

Summary: 1 Datei ausgewählt. Gesamtgröße: 0 B

Der Benutzername ist wieder der gesamte Domainname, inklusive des "www." und der Server ist tipi2.jpberlin.de.