



Einrichtung von E-Mail mit Outlook Express - Han- dout

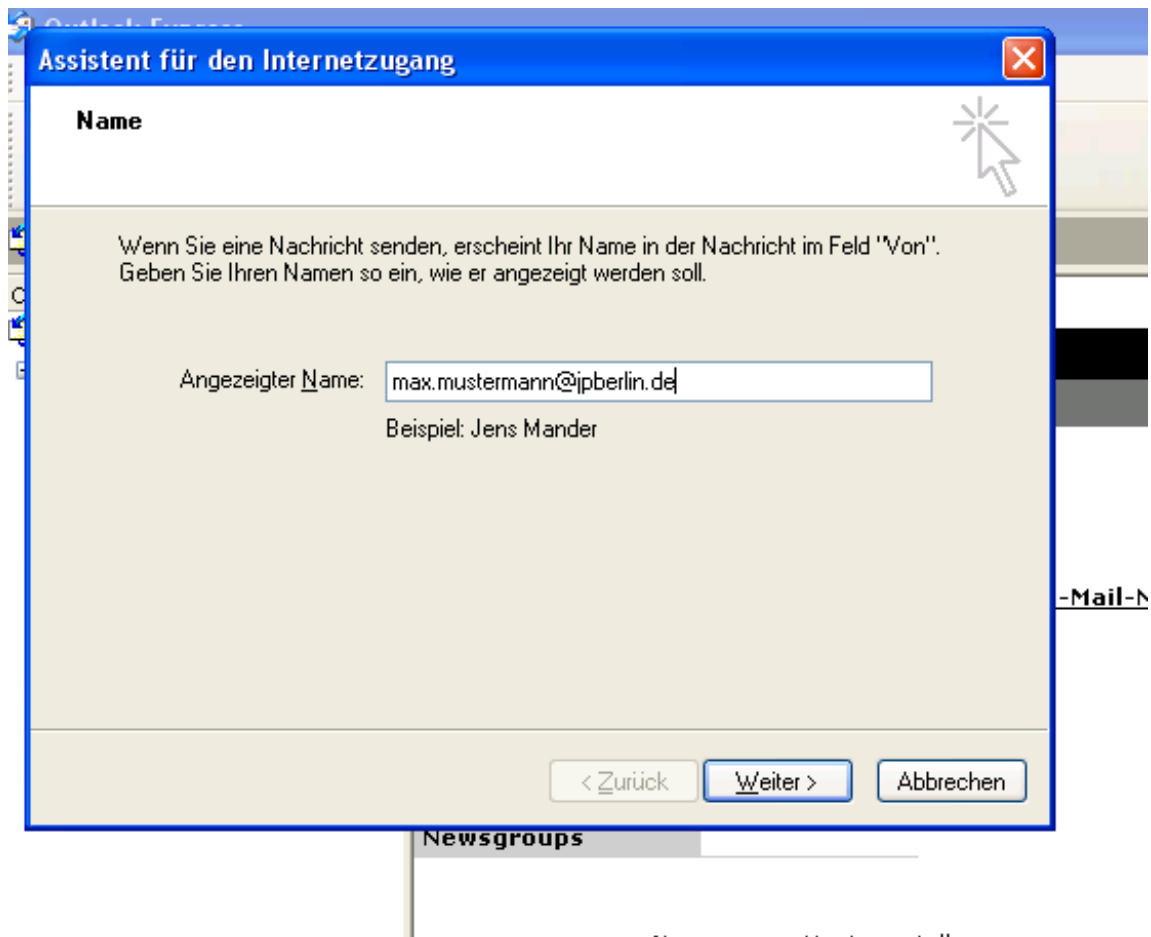
Christian Steinke

Version: 1.01
Datum: 17.10.11
Ersteller: Christian Steinke

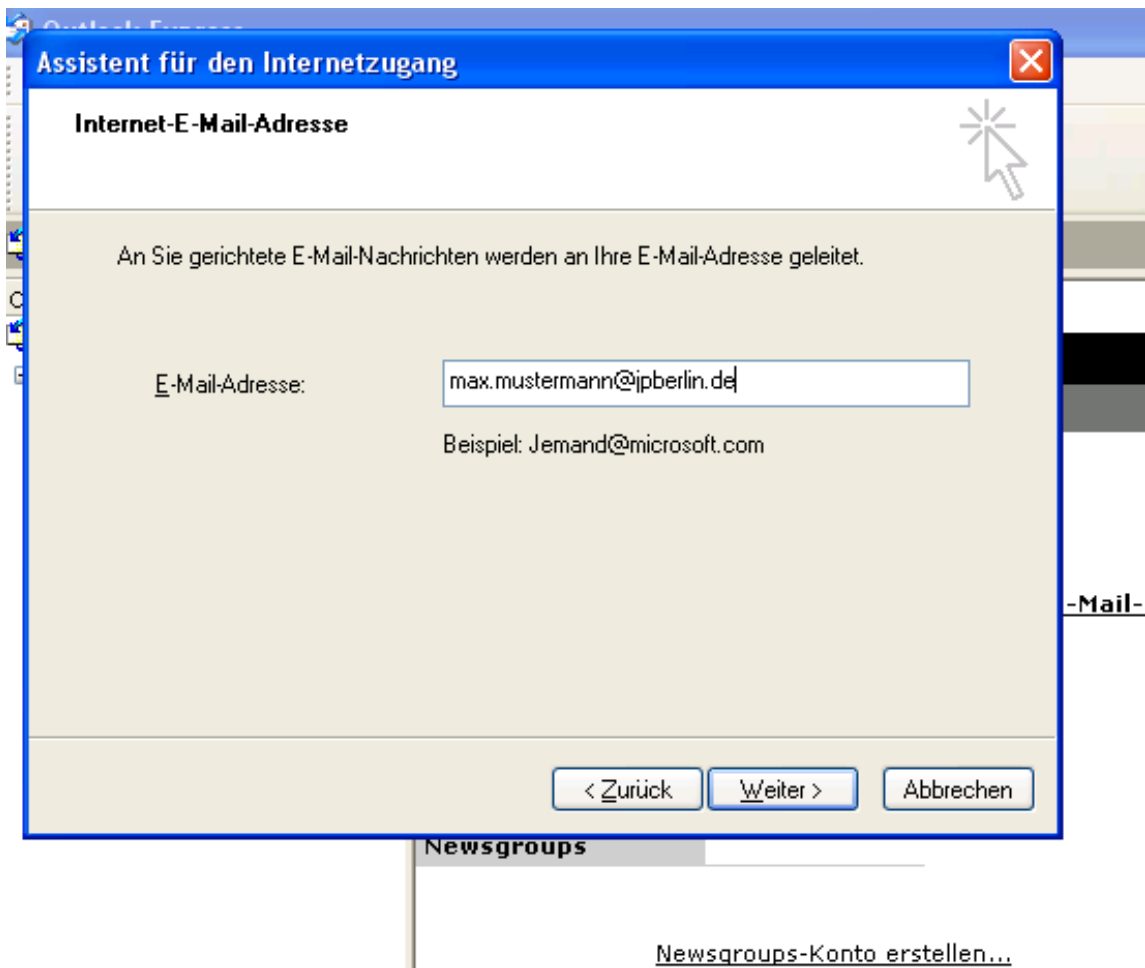
Die nachfolgende Text- und Bildabfolge beschreibt in Kürze die notwendigen Eintragungen bei MS Outlook Express, um E-Mails über die JPBerlin zu versenden, bzw. abzuholen.

Beim erstmaligen starten von Outlook Express werden Sie von einem Installationassistenten begrüßt, mit dem Sie das gewünschte Konto mit den entsprechenden Daten anlegen können. Zusätzlich können Sie später auch unter dem Menüpunkt "Extras" , Untermenü "Konten" kann man ein neues Konto "Hinzufügen", bzw. von einem bestehenden JPBerlin-Konto die Eigenschaften ändern.

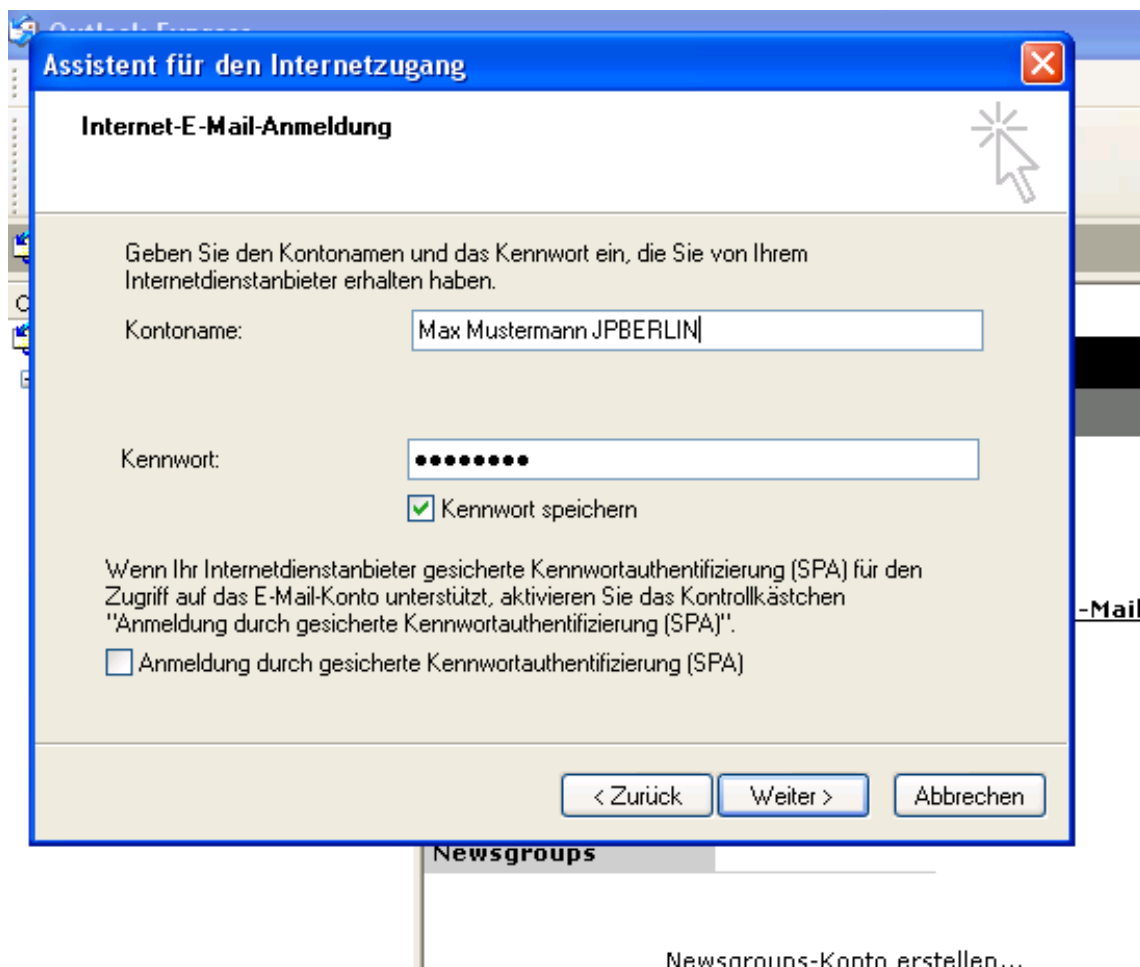
Zu Beginn werden Sie gebeten Ihr angezeigten Namen, sprich Ihren oder den Namen des Nutzers, einzutragen . Wir wählen hier bewusst die komplette Emailadresse, Sie können auch dem Beispiel von Outlook Express folgen und einen natürlichen Namen eintragen.



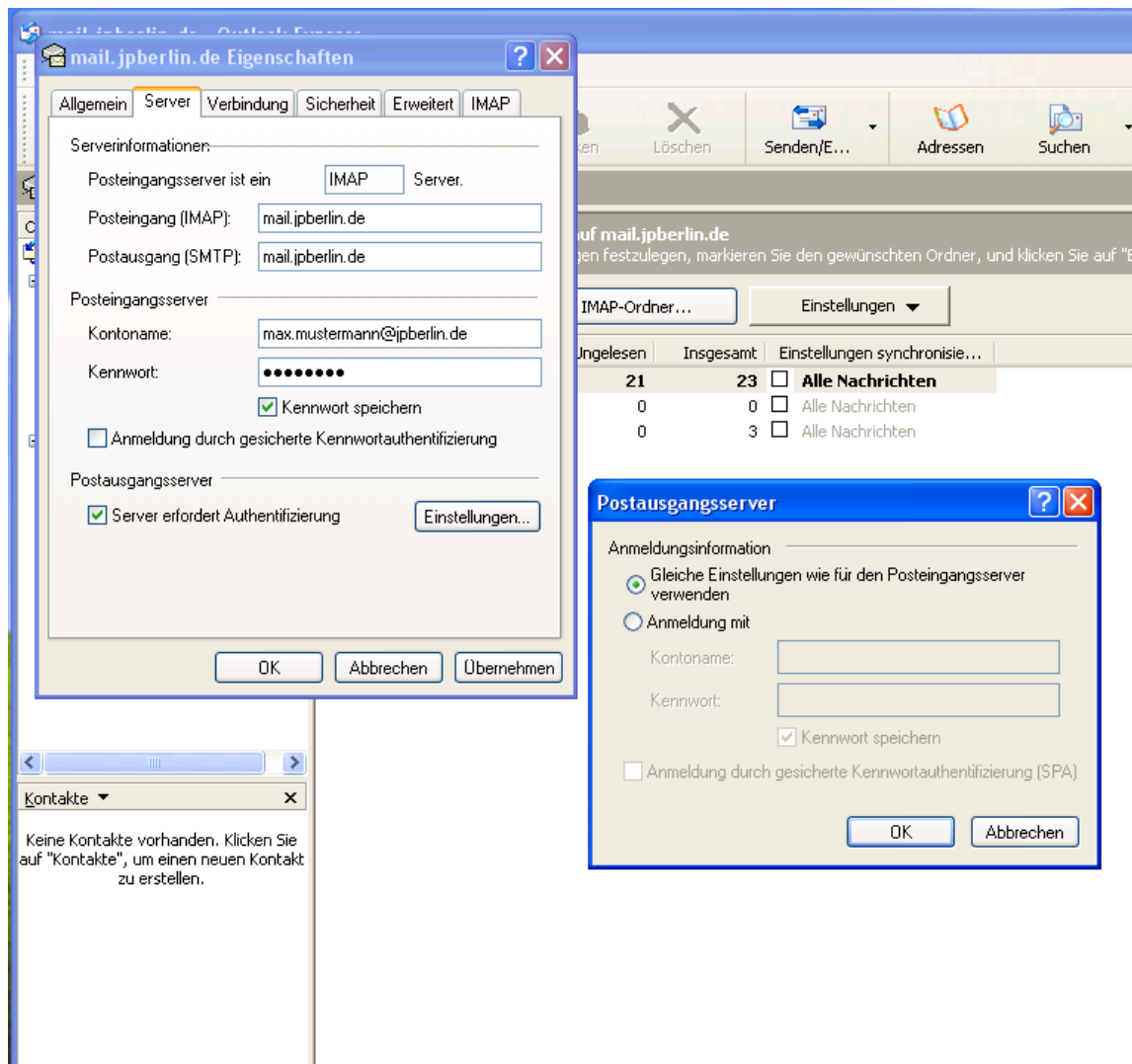
Darauf folgt die Eingabe der dazugehörigen Emailadresse:



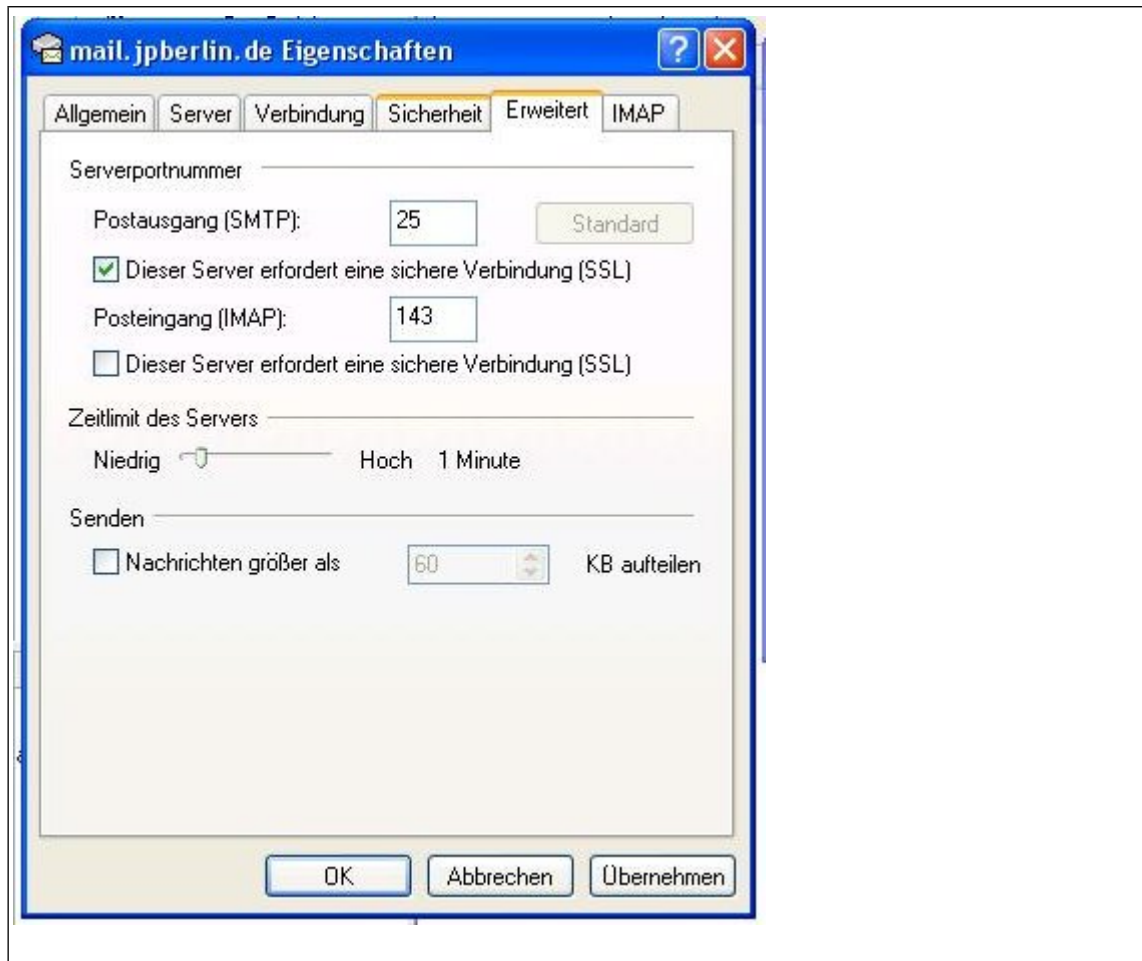
Und auch der Kontoname unter dem Outlook diese Einstellung speichert und anzeigt.
 Das Kästchen für sichere Passwortauthentifizierung können Sie abgewählt lassen.



Danach gehen Sie mit markierten Konto auf Datei und Eigenschaften.
 Klicken Sie dann auf "Server" und geben Sie sowohl bei Posteingang (IMAP oder POP3), als auch bei Postausgang (SMTP) den Server "mail.jpberlin.de" an (keine Leerzeichen, kein Komma!).
 Unter "Kontoname" ist Ihr Username (Ihre komplette Emailadresse von JPBerlin!) einzutragen.
 Geben Sie ganz unten auch an, daß der Postausgangsserver eine Authentifizierung fordert und klicken Sie auf "Einstellungen". Dort ist wichtig dass der Postausgangsserver die gleichen Einstellungen wie der Eingangsserver benutzen soll.



Ein weiterer wichtiger Punkt ist die Verbindungssicherheit. Es steht Ihnen frei die sichere Verbindung SSL zu nutzen. Damit wird der Datenverkehr zwischen Ihrem Rechner und unserem Mailserver verschlüsselt. Das folgende Beispiel zeigt die Verbindungseinstellungen für IMAP. Sie können einen Haken setzen für die SSL-Verbindung. Outlook erkennt dies und setzt den richtigen Port ein. Der Standardport ist 143 und mit SSL-Verschlüsselung ist es 993. Für den Postausgang ist Port 25 als Standard und 463 als SSL-Variante einzutragen.



Die folgende Ansicht zeigt die Verbindungseinstellungen für POP3. Auch hier haben Sie die Möglichkeit SSL wieder durch setzen eines Haken anzuwählen. Auch hier erkennt Outlook das Häkchen und trägt den richtigen Port ein.

Dieser ist Standard 110 und mit SSL 995 beim Posteingang und Standard 25 und 465 als SSL-Version.



Für noch mehr Sicherheit und Verschlüsselung lesen Sie bitte unser Handout über PGP-Verschlüsselung von E-Mails.

Drücken Sie zweimal okay und Sie sind fertig mit der Einrichtung!