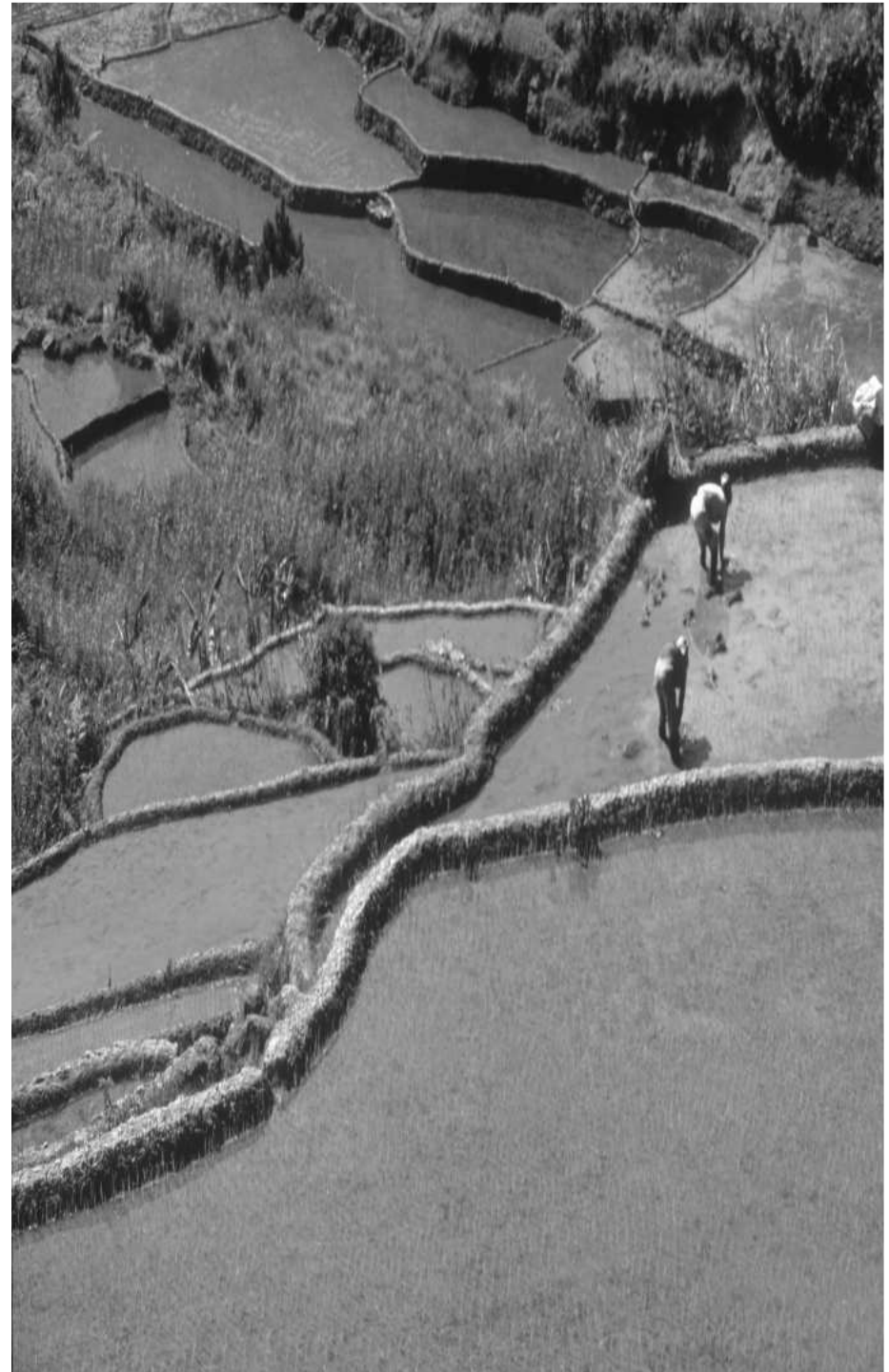


Die Auswirkung von GVO auf die traditionelle Landwirtschaft und die Nahrungssicher- heit in den Philippinen

Victoria M. Lopez

Sibol ng Agham at Teknolohiya
(SIBAT)

Übersetzung: W. Wiebecke



Das Eindringen von GVO in die Philippinische Landwirtschaft

2003: Bureau of Plant Industry (BPI) und das National Committee on Biosafety of the Philippines (NCBP) genehmigten die Freisetzung von: Pioneer brand Hybrid-Mais, Bt- 11 Mais.



Seither fanden 4
genmanipulierte Sorten
ihren Weg auf
Philippinische Maisfelder.

- Bt Mais
- RR Mais
- Bt 11 Mais
- “Stacked Trait” – Mais
(Kombination von Merkmalen)



Das Eindringen von GVO in die Philippinen kam auf der Spitze der Auswirkungen der Grünen Revolution.

- ▶ Die Grüne Revolution wandelte die Reis- und Mais-Landwirtschaft um von einer mit hoher Vielfalt, autonom und ökologisch - in eine Monokultur mit intensiver Input-Abhängigkeit.
- ▶ Führt zu einer massiven Verschuldung insbesondere der armen Bauern.



**... Und die Grüne
Revolution –
kam auf der Spitze
struktureller
Probleme in der
Philippinischen
Landwirtschaft.**



Strukturelle Probleme und Ergebnisse

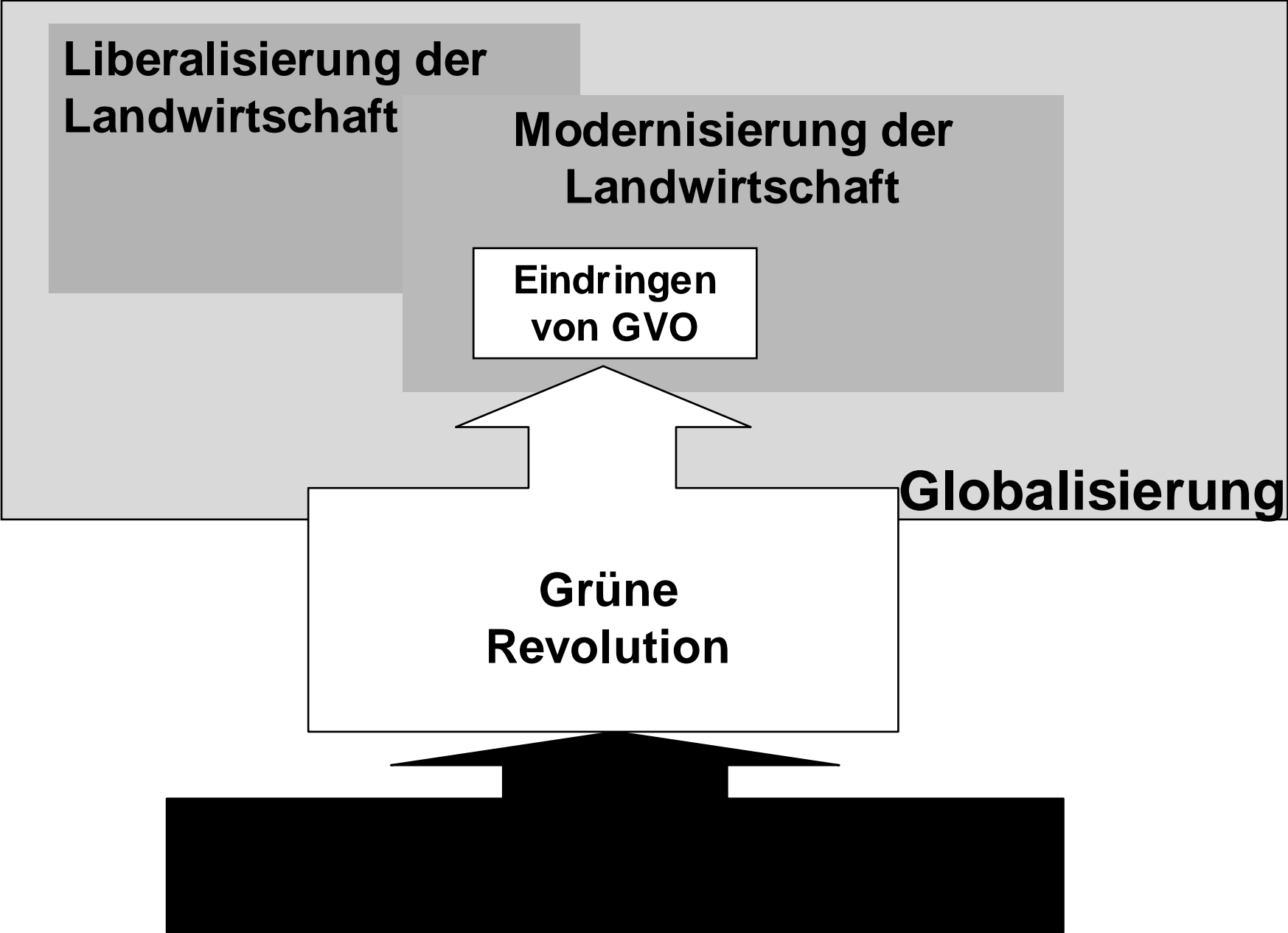
➔ Landlosigkeit
der
Landbevölkerung

➔ Dominanz der
Interessen großer
Landbesitzer und
Händler

Export- und Cash
Crop - orientierte
Production

Unterentwickelte
kleine traditionelle
Landwirtschaft für
Nahrungsfrüchte

Weitverbreitete Armut
unter der
Philippinischen
Landbevölkerung und
anderen
marginalisierten
Sektoren



**Liberalisierung der
Landwirtschaft**

**Modernisierung der
Landwirtschaft**

**Eindringen
von GVO**

**Grüne
Revolution**

Globalisierung

**Wegen der
strukturellen
und
öffentlichen
Defekte ist die
Philippinische
Landwirtschaft
in einer tiefen
Krise.**

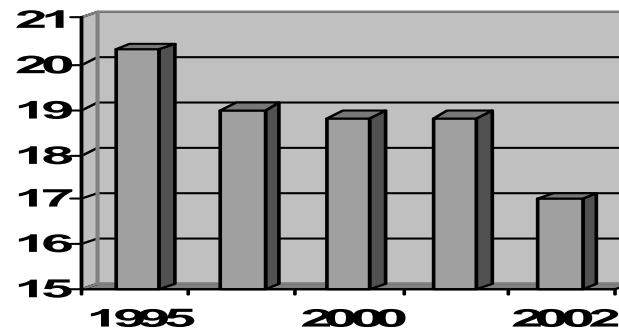


Abnahme der Landwirtschaft

Während die Landwirtschaft das Rückgrat der Wirtschaft des Landes bleibt, nimmt ihr Beitrag zur Gesamtproduktion ständig ab. (i.e., BNP)



Anteil der Landwirtschaft am BNP (%)



Anteil der Landwirtschaft am BNP

Das Wachstum der häuslichen Landwirtschaft (bei allen wichtigen Feldfrüchten außer Viehbestand) ist niedriger als die Zunahme der Bevölkerung (2.3%) seit 1995

Abnahme der Landflächen für die eigene Ernährung

Massive Umwandlung der Flächenverwendung in industrielle, wirtschaftliche und öko-touristische Zonen.

Umwandlung des Anbaus für eigene Ernährung zu dem von „Export-Feldfrüchten“ um die Nachfrage Kapitalistischer Länder zu befriedigen.

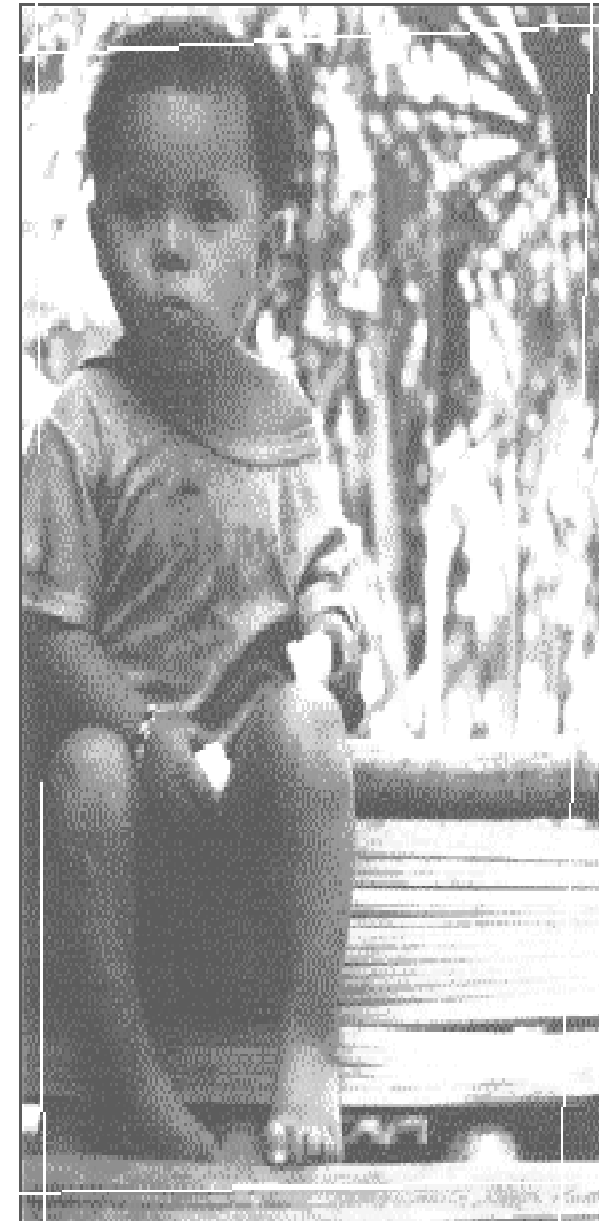


Zunehmende Verarmung armer Philipinischer Landwirte

**Es wird geschätzt, dass der ha-Ertrag
pro Jahr nun ungefähr 6,000.00 PhP
oder ungefähr 16 Pesos pro Tag
beträgt.**

Nahrungsaufnahme oder aktueller Konsum von 8 von 10 Philippinos erfüllt nicht den empfohlenen Diät-Gehalt (recommended dietary allowance oder RDA) an Energie und Protein;

Eines von drei Kindern unter 5 Jahren ist unterernährt, hat mäßiges bis extremes Untergewicht und ist mäßig bis schwer in seiner Entwicklung gehemmt.



Anfangseffekte von Bt-Mais

Verbreitung
verschiedenster
Symptome wie
Kopfschmerzen,
Magenschmerzen,
Erbrechen, Atemnot,
Rötung der Augen,
Schwäche, Gelbwerden
der Haut (ähnlich wie
Hepatitis), und andere,
die während der Blüte
des Bt-Mais auftreten.



Anfangseffekte von Bt-Mais

Vermehrte
Verschuldung der
Landwirte
trotz erhöhten Ertrags.



Die kombinierten Auswirkungen der strukturellen und der Grünen Revolution war die Erosion vielfältiger und produktiver kleinbäuerlicher Landwirtschaft.

Die Verbreitung von GVO wird diesen Verlust beschleunigen.



Das Eindringen von GVO wird beschleunigen:

Die weitere
Erosion von
Autonomie bei
der landwirt-
schaftlichen
Produktion.



Das Eindringen von GVO wird beschleunigen:

Den weiteren Abbau
aller Möglichkeiten
für
Selbstverwaltung
bei der
Nahrungsproduktion.



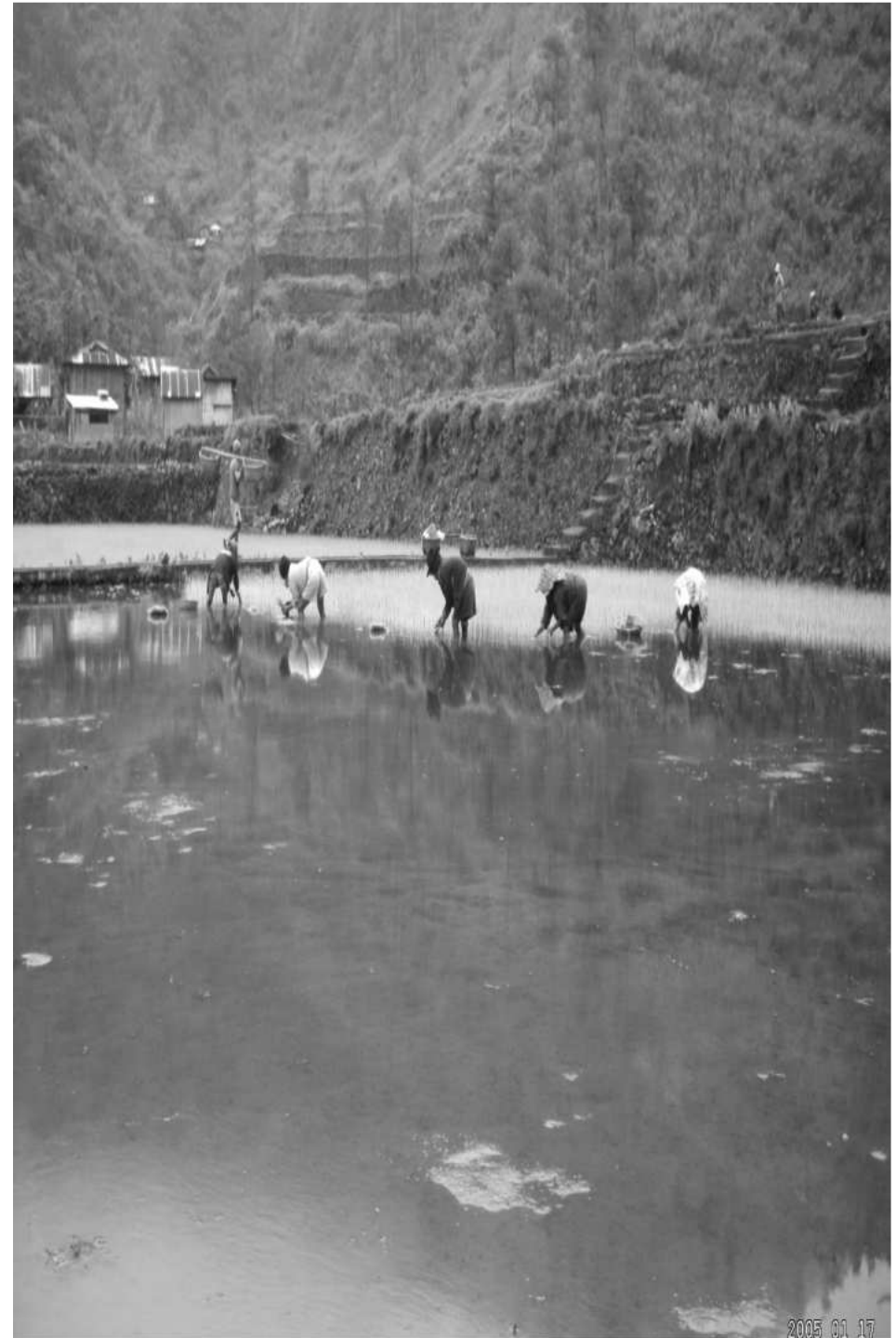
Das
Eindringen von
GVO wird
beschleunigen:

Den weiteren Verlust
von **indigenem
Wissen** – das durch
**unangemessene
moderne
Technologien
vollständig
verdrängt werden
wird.**



Das Eindringen von GVO wird beschleunigen:

Den weiteren Verlust
genetischer Vielfalt
insbesondere in der
landwirtschaftlichen
Ökologie des
Hochlands.





Die Gentechnik, die an der Spitze der Auswirkungen der Grünen Revolution sitzt, und an der Spitze der Strukturprobleme der Philippinischen Landwirtschaft – droht, die gesamte Basis und alle Möglichkeiten für einen wirklichen Fortschritt der Philippinos zu beseitigen.

Danke!